



Tecumseh

Verflüssigungssatz
Spannungscode : FZ

AET2420ZBR-FZ

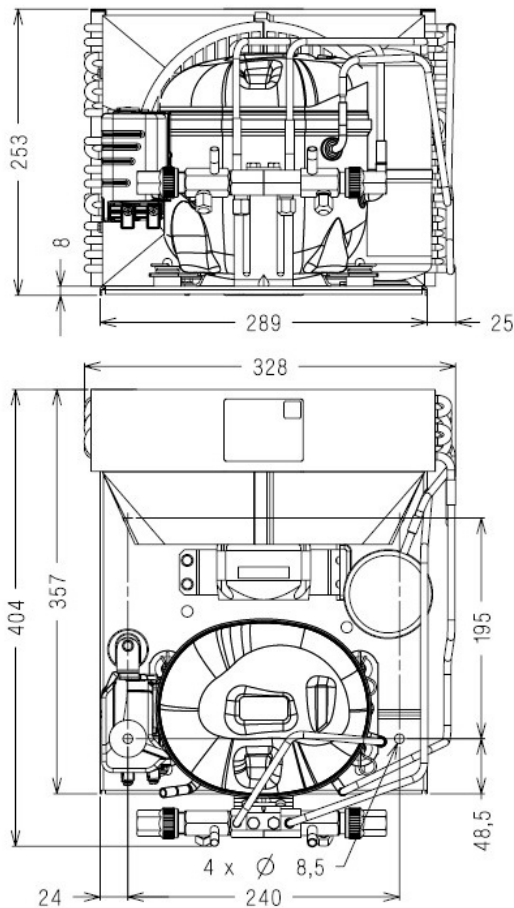
Gewerbliche Kühlung (Tiefk.) Hohe Umgebungstemp. (BP)

220 - 240V 1~ 50 Hz

R452A / R404A / R448A / R449A

AET2420ZBR-FZ

Bedingungen	Frequenz	Nennkälteleistung		Schalleistung ISO3745 / ISO 3743-1
		Watts	BTU/h	
EN13215 / R452A	50 Hz	232	791	58 dBA
EN13215 / R404A	50 Hz	259	882	58 dBA
EN13215 / R448A	50 Hz	182	621	58 dBA
EN13215 / R449A	50 Hz	182	622	58 dBA



* EN13215 : T°Umgebung 32.0°C / T°Verdampf.. -35.0°C / T°Sauggastemp.. 20.0°C
T°Unterkühlung. 3.0K

Nettogewicht (kg)	19.4
Expansion	Expansionsventil
Luftdurchsatz (m³/h)	410
Datenblatt Verdichter	122QS-FZ
Typ Schaltanlage	CSIR
Strom (Amp)	
Nennstrom	2.5
Maximalstrom	4.6
Anlaufstrom	16.6
Lüfter	
Mechanische Leistung (W)	1300
Durchmesser (mm)	5.0
Schutz	200
Schutzart (IP)	Impedanz
Verflüssiger	IP42
	205/1660
Flüssigkeitsbehälter	
Volumen (l)	0.75
MWP (bar)	32.0
Ansaugung	
Komponente	Vanne de Socle
Außendurchmesser	9.5 (3/8")
Anschlussstyp	zum Löten
Flüssigkeitsablauf	
Komponente	Vanne de Socle
Außendurchmesser	6.35 (1/4")
Anschlussstyp	zum Löten
ID Kundenanschluss	VR
Gitter	maille < à 8mm

NB: Tecumseh behält sich das Recht vor, die in diesem Dokument enthaltenen Informationen ohne vorherige Ankündigung zu verändern



Tecumseh

AET2420ZBR-FZ	Tension FZ : 220 - 240V 1~ 50 Hz
----------------------	---

Les performances sont données dans les conditions EN13215 :	Gaz aspirés :	20.0 °C
Condition Dew	Sous refroidissement :	3.0 K
The performance data are in EN13215 conditions :	Return gas :	20.0 °C
Dew Condition	Subcooling :	3.0 K

50 Hz R452A									
N°6711									
5 T ambience	6 T évaporation	(°C)	-40	-35	-30	-25	-20	-15	-10
32	1 P frigorifique	(Watt)	168	232	306	389	482	583	691
	2 P absorbée	(W)	228	264	303	344	388	434	482
	3 I absorbée	(A)	1.85	1.95	2.08	2.22	2.38	2.55	2.73
	4 Tc	(°C)	34.8	36.4	38.2	40.4	42.7	45.4	48.2
38	1 P frigorifique	(Watt)	144	203	271	348	433	525	624
	2 P absorbée	(W)	228	265	306	349	395	444	495
	3 I absorbée	(A)	1.84	1.95	2.08	2.24	2.40	2.58	2.77
	4 Tc	(°C)	40.5	41.9	43.6	45.5	47.7	50.2	52.9
46	1 P frigorifique	(Watt)		164	225	292	367	449	537
	2 P absorbée	(W)		266	309	356	405	457	511
	3 I absorbée	(A)		1.95	2.10	2.26	2.43	2.62	2.82
	4 Tc	(°C)		49.2	50.7	52.4	54.4	56.6	59.1

50 Hz R404A									
N°6660									
5 T ambience	6 T évaporation	(°C)	-40	-35	-30	-25	-20	-15	-10
32	1 P frigorifique	(Watt)	192	259	335	420	513	611	714
	2 P absorbée	(W)	244	281	321	365	415	470	534
	3 I absorbée	(A)	1.99	2.08	2.20	2.36	2.54	2.76	3.02
	4 Tc	(°C)	37.3	39.0	40.9	43.0	45.4	48.0	50.8
38	1 P frigorifique	(Watt)	165	227	297	374	458	548	640
	2 P absorbée	(W)	243	282	325	373	426	486	553
	3 I absorbée	(A)	1.97	2.08	2.22	2.39	2.59	2.83	3.10
	4 Tc	(°C)	42.9	44.4	46.2	48.2	50.4	52.8	55.5
46	1 P frigorifique	(Watt)	129	184	246	313	386	463	543
	2 P absorbée	(W)	239	282	329	382	440	505	579
	3 I absorbée	(A)	1.93	2.07	2.23	2.42	2.65	2.90	3.19
	4 Tc	(°C)	50.4	51.7	53.3	55.0	57.0	59.2	61.7

1 = cooling capacity 2 = power input 3 = current 4 = condensing temperature 5 = ambient temperature 6 = evaporating temperature

Nota : Tecumseh se réserve le droit de modifier les informations contenues dans ce document sans préavis.

Note : Tecumseh reserves the right to change information contained in this document without notification.

© 2022 Tecumseh Products Company
All rights reserved



Tecumseh

AET2420ZBR-FZ	Tension FZ : 220 - 240V 1~ 50 Hz
----------------------	---

Les performances sont données dans les conditions EN13215 :	Gaz aspirés :	20.0 °C
Condition Dew	Sous refroidissement :	3.0 K
The performance data are in EN13215 conditions :	Return gas :	20.0 °C
Dew Condition	Subcooling :	3.0 K

© 2022 Tecumseh Products Company
All rights reserved

50 Hz R448A (*)

N°7067

5 T ambience	6 T évaporation	(°C)	-30	-25	-20	-15	-10
32	1 P frigorifique	(Watt)	254	337	433	541	662
	2 P absorbée	(W)	288	331	379	432	492
	3 I absorbée	(A)	1.97	2.13	2.31	2.53	2.77
	4 Tc	(°C)	40.1	41.9	44.0	46.3	48.9
38	1 P frigorifique	(Watt)	225	303	393	495	609
	2 P absorbée	(W)	291	338	389	446	510
	3 I absorbée	(A)	1.98	2.16	2.36	2.58	2.84
	4 Tc	(°C)	45.4	47.1	49.0	51.2	53.5
46	1 P frigorifique	(Watt)		261	342		
	2 P absorbée	(W)		345	402		
	3 I absorbée	(A)		2.18	2.41		
	4 Tc	(°C)		54.0	55.7		

50 Hz R449A (*)

N°6845

5 T ambience	6 T évaporation	(°C)	-30	-25	-20	-15	-10
32	1 P frigorifique	(Watt)	254	337	433	542	662
	2 P absorbée	(W)	288	331	379	432	492
	3 I absorbée	(A)	1.97	2.13	2.31	2.53	2.77
	4 Tc	(°C)	40.1	41.9	44.0	46.3	48.9
38	1 P frigorifique	(Watt)	225	303	393	495	609
	2 P absorbée	(W)	291	338	389	446	510
	3 I absorbée	(A)	1.98	2.16	2.36	2.58	2.84
	4 Tc	(°C)	45.4	47.1	49.0	51.1	53.5
46	1 P frigorifique	(Watt)		261	343		
	2 P absorbée	(W)		345	402		
	3 I absorbée	(A)		2.18	2.41		
	4 Tc	(°C)		53.9	55.6		

1 = cooling capacity 2 = power input 3 = current 4 = condensing temperature 5 = ambient temperature 6 = evaporating temperature

(*) Veuillez vous référer strictement aux Recommandations d'Utilisation et Bulletins Marketing Tecumseh du fait de la température de reflux élevée pour les applications LBP.

(*) Due to very high discharge temperature especially on LBP conditions, please strictly refer to Tecumseh Guidelines & Marketing Bulletin when using this refrigerant.

Nota : Tecumseh se réserve le droit de modifier les informations contenues dans ce document sans préavis.

Note : Tecumseh reserves the right to change information contained in this document without notification.